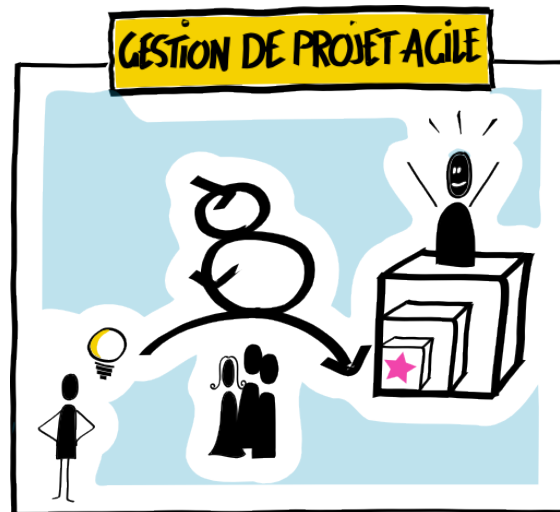


# Formation Gestion de Projet Agile



L'environnement de plus en plus concurrentiel et complexe nécessite une capacité d'adaptation et de créativité et un nécessaire alignement des parties prenantes aux projets.

Cette formation permet de comprendre les ressorts des cadres de travail permettant de mener efficacement ses projets. Les participants pourront vivre une expérience commune en menant un projet du partage de la vision à la livraison finale.

## Objectifs

- Comprendre les caractéristiques d'un cadre de projet agile et les problèmes auxquels cette approche répond.
- Permettre aux participants de créer un cadre agile adapté à leur contexte pour mener leurs projets.

Inscription : [contact@agilegarden.fr](mailto:contact@agilegarden.fr) ou 09 52 63 25 48

# Organisation

Durée : 1 journée (7 heures)

Nombre de participants : de 4 à 12

Prérequis : être impliqué dans la conduite de projets.

## Démarche

Nos formateurs sont des coachs opérationnels expérimentés et enrichissent les formations de retours d'expériences de terrain.

Notre méthode pédagogique s'appuie sur la pratique pour ancrer les concepts abordés, nos formations évoluent en permanence et sont dynamisées par des ateliers collaboratifs.

Des temps de debriefing sont aménagés aux moments clés pour permettre aux participants d'être acteurs de la formation.

## Contenu et déroulement

### **L'agilité en réponse à une complexité grandissante**

Du mode prédictif au mode adaptatif : l'histoire d'un changement inéluctable pour répondre à la complexité grandissante des projets

Les différentes approches adaptatives basées sur la collaboration et les résultats obtenus

Zoom sur 2 approches phares reconnues aujourd'hui comme des incontournables de la conduite de projets

### **Comprendre les caractéristiques principales d'un bon cadre projet**

Quels canaux utiliser à quel moment pour une communication au service du produit ? Quels sont les ingrédients d'une amélioration continue effective et pérenne au niveau du produit et du fonctionnement de l'équipe ?

### **Expérimenter un projet en approche agile**

Vivre un projet concret en mode collaboratif et adaptatif, de l'expression des besoins au produit final. Il ne s'agit pas de présenter un mode de fonctionnement à « copier coller » mais de constituer, par une expérience partagée, une référence commune qui participera aux fondations de la « Culture Projet » de son entreprise.

Cette séquence s'appuie sur un atelier de simulation de projet et favorise les interactions et les échanges entre les participants et avec le formateur. Les notions suivantes seront abordées au travers de cet atelier :

#### **Phase de constitution du carnet de produit**

À partir de besoins exprimés, constituer un carnet de produit priorisé pour une réalisation fluide répondant au mieux aux attentes des clients.

#### **Phase de réalisation de projet en mode adaptatif**

Des rôles et responsabilités clairs et partagés pour une collaboration efficace

- Représenter efficacement la voie du client
- Garantir la qualité et la tenue des engagements de réalisation
- Veiller au respect des règles du jeu, favoriser la collaboration et amplifier l'intelligence collective

Suivi de l'avancement et organisation des interactions

- Des outils de suivi adaptés, au service de la communication et de la prise de décision
- Des réunions types pour une fluidité optimale

## **Debriefing**

Ressentis, réactions, retour sur certaines notions abordées pour ancrer les enseignements de l'atelier et remettre en perspective l'expérience vécue dans le contexte de son entreprise.

## **Conditions tarifaires**

Tarif : 610 € HT / participant, éligibilité par votre OPCA

Nos tarifs pour jouer cette formation en interne dans votre société ne sont pas les mêmes (nous appliquons un tarif global, et non par participant). Merci de nous contacter dans ce cas.

*Agile Garden est enregistré en tant qu'organisme de formation auprès du Préfet de Région des Pays de La Loire sous le numéro : 52440649944.*

*[www.agilegarden.fr](http://www.agilegarden.fr)*