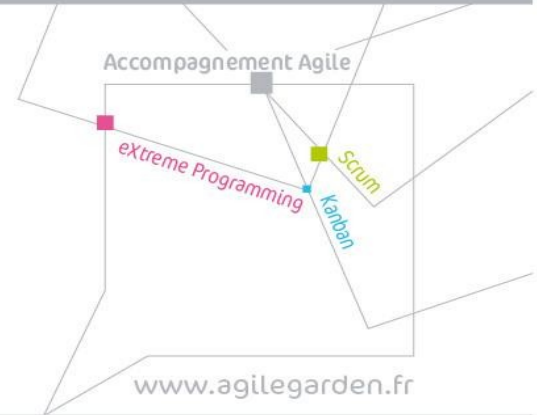




Agile Garden

6 rue Saint Dominique
44200 NANTES
Tél. : 09 52 63 25 48

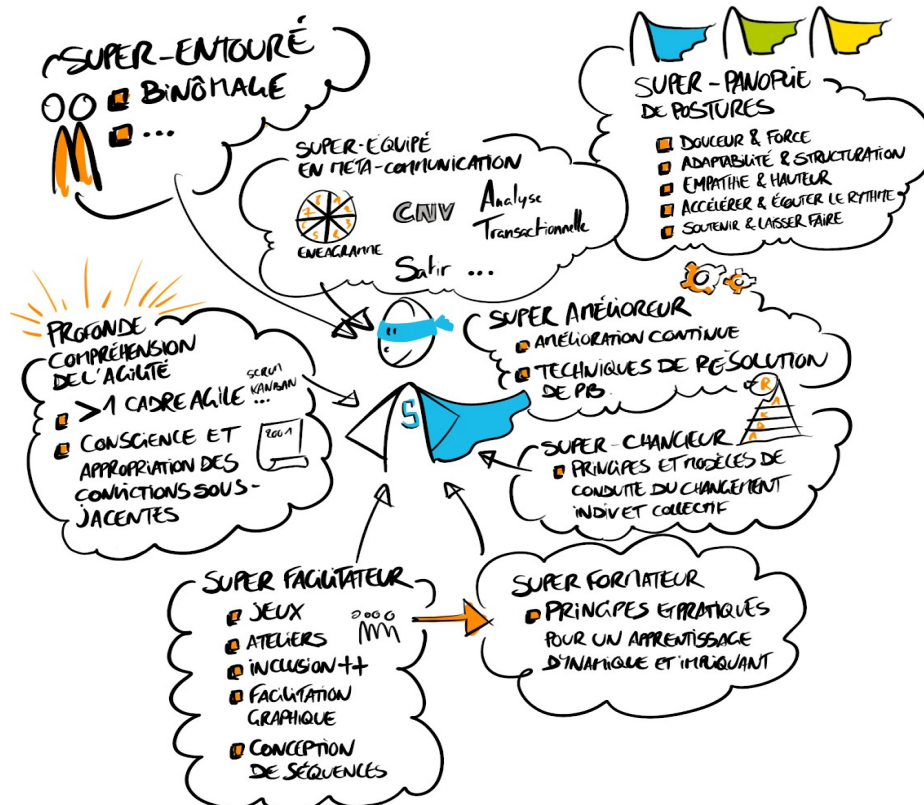
contact@agilegarden.fr



COURSUS Coach Agile

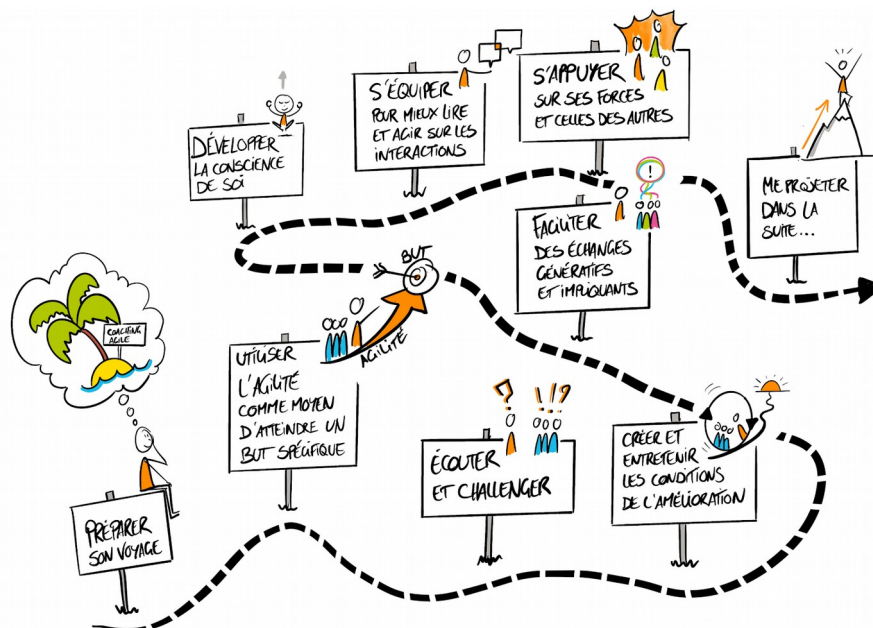
“Coach agile” ? ...

Un coach agile n'est ni un consultant, ni à proprement parler un coach. C'est un accompagnant sur le chemin agile. Son action est avant tout tournée vers les équipes sur leur terrain opérationnel, même si des phases d'accompagnement individuel sont souvent nécessaires. Voici en un visuel les compétences du super-coach agile :

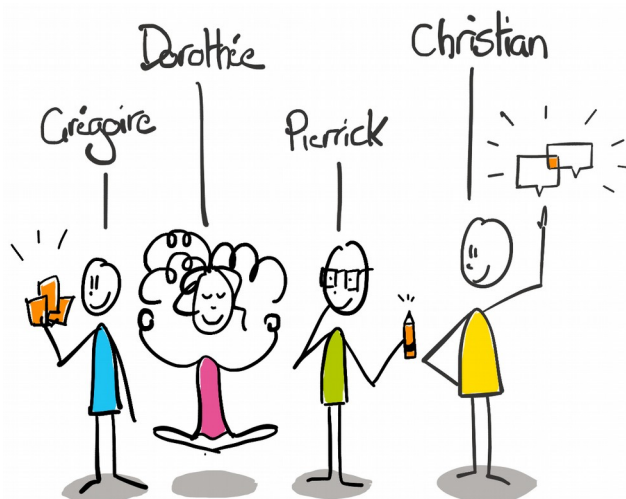


Le cursus en bref

Le cursus a été créé pour emmener les participants dans un voyage leur permettant de compléter leurs compétences dans les phases récurrentes du coaching agile et identifier leur propre couleur de coaching.



Les accompagnants de votre voyage



Christian, Dorothée, Grégoire et Pierrick sont des **coachs agiles expérimentés** avec plus de **35 ans d'expérience cumulée** ; **quatre manières** d'être et de faire différentes reliées par des **convictions fortes** et s'enrichissant de **pratiques complémentaires**.

Ils ont conçu ce cursus en joignant leurs expériences et en tirant le meilleur de leurs points de vue respectifs sur le métier de coach agile. Ils ont à coeur d'offrir aux participants la **richesse de leur diversité** dans toutes les phases de la formation.

La formation est animée en binôme, chaque formateur prenant part à certains moments du cursus en fonction des notions abordées. Une attention particulière est apportée au lien créé entre chaque coach-formateur et le groupe.

Les convictions socles de ce cursus

Plutôt que vanter les “avantages concurrentiels” de ce cursus, nous préférons vous partager les convictions sur lesquelles nous nous sommes appuyés pour construire ce parcours.

Pour devenir un coach agile qui développe pleinement son potentiel au service des équipes, nous privilégions les points suivants :

*Trouver sa propre manière d’être coach agile **plus que** suivre un modèle.*

La formation est conçue pour **aider chaque participant à identifier son style** de coaching agile, sa couleur, en fonction de ses talents, de ses affinités et de son expérience. C’est la raison pour laquelle nous concevons ce cursus avec l’intervention de **plusieurs coachs agiles, comme autant d’inspirations possibles** pour les participants.

*S’entourer **plus que** faire seul.*

Le coaching agile est une activité complexe aux multiples facettes, nul n’est le super coach décrit ci-dessus. Pourtant, l’ensemble de ces “super pouvoirs” est nécessaire dans un accompagnement. Pour nous, **un coach agile ne peut agir qu’en s’entourant pour compléter ses compétences, aborder les situations sous des angles multiples, sécuriser ses interventions et dépasser ses propres freins.**

Nous mettons en abîme cette conviction en concevant et animant ce cursus à plusieurs formateurs-coachs, et nous apportons une grande attention à **activer l’échange de savoirs entre participants.**

*Partager sans limite **plus que** protéger ses acquis.*

Membres de la communauté agile depuis nos débuts, nous **partageons** nos propres expériences, pratiques, trucs, difficultés ... **sans aucune limite** si ce n’est celle de la confidentialité vis-à-vis de nos clients. Nous invitons les participants à en faire de même pendant le cursus et au-delà.

*Développer sa curiosité **plus que** tout maîtriser.*

Nous avons conçu ce cursus pour comprendre plus intimement le métier de coach agile, acquérir les bases nécessaires mais surtout **développer la soif d’acquérir sans cesse de nouveaux savoirs utiles, pratiques, modèles, courants de pensée, ...** Les participants partent avec de nombreuses références à creuser en fonction de leurs besoins actuels et futurs.

Les étapes du voyage

Préparer son voyage

Qu'est-ce que le **coaching agile** ? Qu'est-ce que ce n'est pas ? Quels sont les **critères de succès** de mon voyage ? Quelles sont les **grandes étapes** d'un coaching agile ? Quelles sont les **postures** d'un coach agile ? Quelles **convictions** sont portées par l'agilité ? En quoi me correspondent-elles vraiment ?

Autant de questions essentielles pour préparer son voyage dans le monde du coaching agile, et qui se trouvent également fondamentales pour démarrer un accompagnement d'équipe ... Et autant de réponses pour commencer à trouver son propre style de coaching.

Dans cette phase, nous veillons à initier un collectif apprenant.

But principal de l'étape : allumer l'étincelle.

Utiliser l'agilité comme moyen d'atteindre un but spécifique

En tant que coachs agiles, nous veillons à positionner l'**agilité comme un moyen**, et non pas comme un but en soi. À cette étape, nous apprenons à aider une équipe à **formuler un but** et à **relier chacune de ses décisions à ce but**.

Nous comprendrons ensemble ce que l'approche agile propose pour nous aider à atteindre des buts complexes et ce que cela implique profondément pour les organisations et les individus.

But principal de l'étape : apprendre à viser et à rectifier le tir.

Écouter et challenger

Un coach agile aide une équipe à avancer en identifiant les points clés pour elle et en la challengeant sur ces points précis. Cela demande de développer une grande qualité d'écoute, puis de savoir challenger sans bloquer :

- Développer l'art du questionnement,
- Savoir donner un feedback constructif,
- Challenger dès la construction d'équipe par des pratiques disruptives porteuses des valeurs agiles.

But principal de l'étape : apprendre à danser avec une équipe et donner le tempo dès les premières notes.

Créer et entretenir les conditions de l'amélioration

Le coach agile accompagne l'équipe dans la construction d'une première version d'un cadre agile qui n'en finira plus d'évoluer. Ensuite, il aide l'équipe à **rendre vivant son cycle**

d’inspection – adaptation en l’amenant à développer sa capacité de **résolution de problèmes**. Dans ce module, nous aborderons :

- Les subtilités de la facilitation de rétrospective,
- Les techniques de résolution de problème,
- L’apprentissage par les succès et les échecs,
- L’usage des critères de succès pour aider l’équipe à évaluer sa progression.

But principal de l’étape : évoluer avec aisance dans le paradigme “Don’t be Good, get Better”.

Faciliter des échanges génératifs et impliquants

La plupart des phases de coaching agile se déroulent dans des temps d’équipe où le coach joue le rôle de facilitateur. La richesse de ces moments est primordiale pour la progression de l’équipe et le coach agile doit de ce fait développer des talents de **facilitation avancée** :

- Concevoir des temps collectifs adaptés et variés,
- Trouver sa posture de facilitateur-coach,
- Donner à voir de façon claire et impactante ce que génère le groupe.

But principal de l’étape : apprendre à connecter les intelligences.

Développer la conscience de soi

Le coach agile aide une équipe et les individus qui la composent à dépasser leurs freins et atteindre un plus haut niveau de conscience d’eux-même. Pour y parvenir, le coach agile doit être lui-même en constant questionnement de lui-même. À cette étape, nous visitons:

- Les modèles que nous utilisons le plus en tant que coachs agiles,
- Comment utiliser ces modèles pour soi, en préparation et en facilitation.

But principal de l’étape : s’élever et aider les autres à le faire.

S’équiper pour mieux lire et agir sur les interactions

Une équipe qui grandit améliore sa capacité à aborder des sujets difficiles en maintenant un haut niveau d’écoute et de prise en compte de la diversité des points de vue. Le coach agile doit apprendre lui-même à aborder avec le groupe les sujets délicats en douceur, et aide l’équipe à prendre confiance pour le faire par elle-même.

Dans ce module, nous explorons :

- Les modèles de communication permettant d’améliorer la communication sur des sujets délicats,
- Des formats et modèles simples pour aider l’équipe à prendre conscience de ce qui se joue dans leurs interactions et progresser dans sa capacité à dialoguer.
- Les possibilités qui s’offrent au coach agile face aux situations délicates.

*But principal de l’étape : Les individus et **leurs interactions** plus que les processus et les outils.*

S'appuyer sur les forces et celles des autres

À l'inverse de "copier" un tiers plus expérimenté, un coach agile développe pleinement sa puissance lorsqu'il découvre, développe et apprend à utiliser ses propres talents au service des équipes qu'il accompagne, et lorsqu'il arrive à s'entourer de personnes qui vont apporter les forces qui complètent les siennes.

Cette étape vise à :

- Prendre pleinement conscience de ses forces,
- Comprendre comment organiser son coaching pour les compléter en s'entourant.

But principal de l'étape : tel les 4 Fantastiques, découvrir son super pouvoir et former une super team !

Me projeter dans la suite

Changement personnel, changement pour la ou les équipes que j'accompagne / accompagnerai, comment me situer sur ce chemin ? Comment aider les équipes à se situer ? Quel sera mon / mes prochain(s) pas ?

But principal de l'étape : vers l'infini et au-delà !

Éléments logistiques de mon voyage

- **Durée** : 6 jours.
- **Découpage et étalement** : 1 jour + 2 jours + 2 jours + 1 jour sur 3 mois.
- **Dispositifs complémentaires** :
 - prise de contact personnalisée en amont pour évaluer la valeur du cursus pour le participant en fonction de son parcours et ses attentes.
 - visio de groupe entre chaque phase avec les formateurs pour échanger sur les réflexions / questions / problématiques rencontrées.

Tarif : 3950 €HT / Participant, éligible par votre OPCA.

*Agile Garden est enregistré en tant qu'organisme de formation auprès du Préfet de Région des Pays de La Loire sous le numéro : 52440649944.
www.agilegarden.fr*