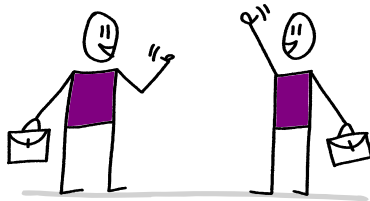




BIBLIOTHÈQUE ÉPHÉMÈRE

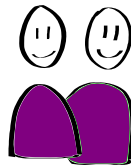
OBJECTIF:

FAIRE CONNAISSANCE AVEC
LES MEMBRES DU GROUPE.
PARTAGE



NOMBRE

DE JOUEURS :
DE 2 À NOMBREUX



DUREE:

LIBRE



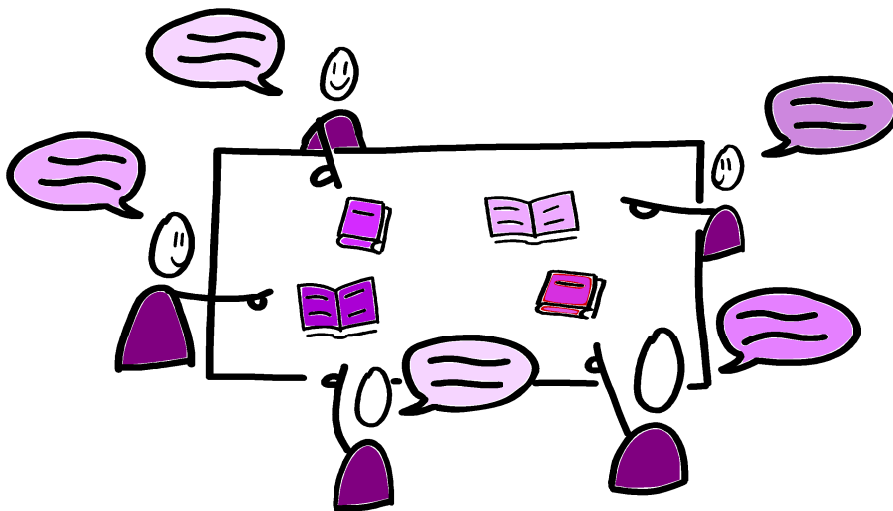
RÈGLE DU JEU :

CHAQUE PARTICIPANT APPORTE UN LIVRE DE SON CHOIX (OU UN OBJET POUR LA VERSION "EXPO ÉPHÉMÈRE").

LES PARTICIPANTS DÉPOSENT LEUR LIVRE SUR LA TABLE PRÉVUE À CET EFFET.

UN POSTIT PERSONNEL SUR CHAQUE LIVRE EST RÉDIGÉ POUR DONNER ENVIE.

ILS PEUVENT ENSUITE ÉCHANGER AUTOUR DES DIFFÉRENTS OUVRAGES APPORTÉS.



MATÉRIEL À PRÉVOIR:

- DEMANDER EN AMONT AUX PARTICIPANTS D'APPORTER UN LIVRE DE LEUR CHOIX
- PRÉVOIR UNE TABLE/ UN ESPACE POUR DÉPOSER LES OUVRAGES

