

# FORMATION

## MANAGER AGILE (2 JOURS)

« POSTURE, PRINCIPES ET PRATIQUES POUR UN MANAGEMENT AGILE »



### Pour qui ?

Toute personne amenée à manager des équipes dans un environnement agile ou en cours de transformation agile.

### Pourquoi cette formation ?

Face à la complexité grandissante des organisations et le contexte dans lequel elles évoluent, la transition vers un fonctionnement basé sur l'empirisme, l'auto-détermination et l'intelligence collective devient incontournable. Cette formation a été créée pour donner aux managers des principes, pratiques et outils concrets pour transformer leur posture et accompagner sereinement leurs équipes sur ce chemin.

# OBJECTIFS GLOBAL ET OPÉRATIONNELS

L'objectif global est d'**être capable de manager** des équipes dans un environnement en phase avec les convictions agiles.

À la fin de la formation, vous serez capable de (*exemples*):

- **Mettre en place pratiques et outils de base** pour faire évoluer son management dans chaque facette du management agile,
- **Développer la culture agile** de son ou ses équipes,
- **Adopter une posture** favorisant l'auto-organisation, l'engagement, la motivation, l'intelligence collective et le bien être.

# MODALITÉS PRATIQUES

**Durée :** 14h

**Présentiel / distanciel :** Cette formation est dispensée en présentiel ou en distanciel. Dans la version distancielle, nous découpons les 14h en 4 demi-journées espacées d'au moins une journée.

**Nombre de participants :** minimum 4 participants, jusqu'à 12 participants.

**Prérequis :** avoir rempli le questionnaire d'auto-diagnostique (nous contacter).

**Tarif :**

- Tarif standard : 1500 € HT / participant
- Tarif spécifique - Associations et TPE : 1150 € HT / participant

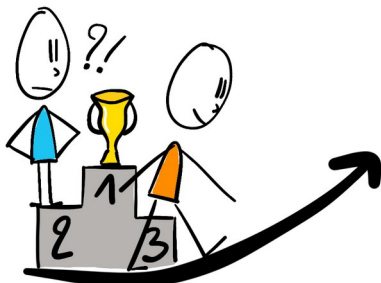
Pour une formation intra-entreprise, nous contacter.

**Dates :** les dates sont co-décidées avec les participants pré-inscrits (nous contacter pour vous pré-inscrire). Lorsque le groupe est suffisant, nous vous envoyons un mini-formulaire vous permettant de nous indiquer les dates les plus favorables pour vous parmi celles proposées.

**Lieu :** à confirmer 15 jours avant la formation.

# MODALITÉS PÉDAGOGIQUES

« **Don't be good get better** »



Voici les convictions sur lesquelles nous nous sommes appuyés pour construire ce parcours.

Pour devenir un manager agile qui développe pleinement son potentiel au service des équipes, nous privilégions les points suivants :

***Trouver sa propre manière d'être manager agile plus que suivre un modèle.***

La formation est conçue pour **aider chaque participant à identifier son style** de management agile, sa couleur, en fonction de ses talents, de ses affinités et de son expérience.

***S'entourer plus que faire seul.***

Le management agile est une activité complexe aux multiples facettes. Pour nous, **un manager agile ne peut agir qu'en s'entourant** pour **compléter ses compétences** et **dépasser ses propres freins**.

Nous mettons en abîme cette conviction en apportant une grande attention à **activer l'échange de savoirs entre participants**.

***Partager sans limite plus que protéger ses acquis.***

Membres de la communauté agile depuis nos débuts, nous **partageons** nos propres expériences, pratiques, trucs, difficultés ... **sans limite** si ce n'est celle de la confidentialité vis-à-vis de nos clients. Nous invitons les participants à en faire de même pendant la formation et au-delà.

***Développer sa curiosité plus que tout maîtriser.***

Nous avons conçu cette formation pour aider à comprendre plus intimement le management agile, acquérir les bases nécessaires mais surtout **développer la soif d'acquérir sans cesse de nouveaux savoirs utiles, pratiques, modèles, courants de pensée, ...** Les participants partent avec de nombreuses références à creuser en fonction de leurs besoins actuels et futurs.

Nous attachons une importance particulière à la **posture des formateurs**, à la **dynamique du groupe** et aux **différences de fonctionnement des individus** qui le composent. Nous rendons explicites la posture, les principes, outils et pratiques aux participants pour qu'ils puissent les **intégrer en les vivant dans la formation elle-même**.

# FORMATEUR ET INTERLOCUTEURS

**Pierrick THIBAULT et Dorothée LE SEAC'H** sont coachs agiles chez Agile Garden et formateurs depuis 10 ans. Il ont accompagné plusieurs dizaines d'équipes et organisations dans leur mise en place d'environnements de travail agiles sur des sujets complexes.

Dorothée LE SEAC'H est notre référente pour **les personnes en situation de handicap**. Nous sommes particulièrement attentifs à permettre à chacun.e d'accéder dans de bonnes conditions à nos formations. Merci de la contacter sur [dorothee.leseach@agilegarden.fr](mailto:dorothee.leseach@agilegarden.fr) ou par téléphone au 02 55 09 76 66, nous prendrons les dispositions nécessaires pour garantir un accueil adapté pour expérience optimale.

Pour toute **question administrative**, contactez-nous sur [contact@agilegarden.fr](mailto:contact@agilegarden.fr) ou par téléphone au 02 55 09 76 66.

## CONTENU ET DÉROULEMENT

Voici les modules abordés lors de cette formation :

### AGILITÉ ET COMPLEXITÉ

La complexité du monde actuel augmente, ce qui demande aux entreprises de développer sans cesse leur agilité. Quelle est la nature de cette complexité, qu'appelle-t-on agilité, et quelle réponse propose-t-elle ? Quel changement de posture cela implique-t-il pour le manager ?

### FAVORISER LA MOTIVATION

Les personnes sont ce qu'il y a de plus important dans une organisation. Les managers se doivent de les garder actifs, créatifs et motivés. Ce module aborde les leviers à disposition du manager.

### CRÉER LES CONDITIONS DE L'AUTO-ORGANISATION

Le but du manager agile est de développer la capacité des individus et des équipes à prendre des décisions rapides dans des environnements mouvants et incertains. S'outiller sur ce chemin est indispensable pour apporter la sécurité nécessaire.

### ALIGNER CONSTAMMENT LE « POURQUOI », LE « COMMENT » ET LE « QUOI »

Pour que l'auto-organisation porte ses fruits, il faut partager un but commun, définir des limites claires, et rappeler en permanence le pourquoi de toute chose.

### DÉVELOPPER LE BIEN-ÊTRE

Une équipe qui fonctionne tient notamment au fait que les individus son sein se sentent bien. Pour générer / maintenir cela, il est nécessaire d'avoir quelques repères clefs, et connaître les ingrédients d'une organisation qui favorise le bien-être des collaborateurs.

## SE LANCER

Pour favoriser le démarrage de chacun sur une pratique régulière, nous explorerons la variété des usages. Un atelier permettra à chacun de se projeter dans une pratique apprenante atteignable par rapport à son emploi du temps et son besoin de sécurisation.

## MODALITÉS DE SUIVI ET D'ÉVALUATION

### PRÉSENCE & RÉUSSITE

- Feuilles de présences signées des stagiaires et du formateur par demi-journée,
- Auto-positionnement avant et après la formation,
- Mises en situation, ateliers pratiques et projection (plan d'actions) pendant la formation,
- Evaluation de la mise en actions effective environ 5 semaines après la formation,
- Remise d'un certificat de réalisation en fin de formation, (si 100 % de présence effective, et 75 % de réussite aux évaluations).

### SATISFACTION

- Questionnaire d'évaluation de la satisfaction en fin de formation,
- Sur demande, bilan de fin de formation avec le commanditaire, lors d'un entretien téléphonique.

*Agile Garden est une SAS au capital de 15000 € - 534 577 812 RCS Nantes - Code APE 7022Z - TVA Intracommunautaire : FR50 534577812*