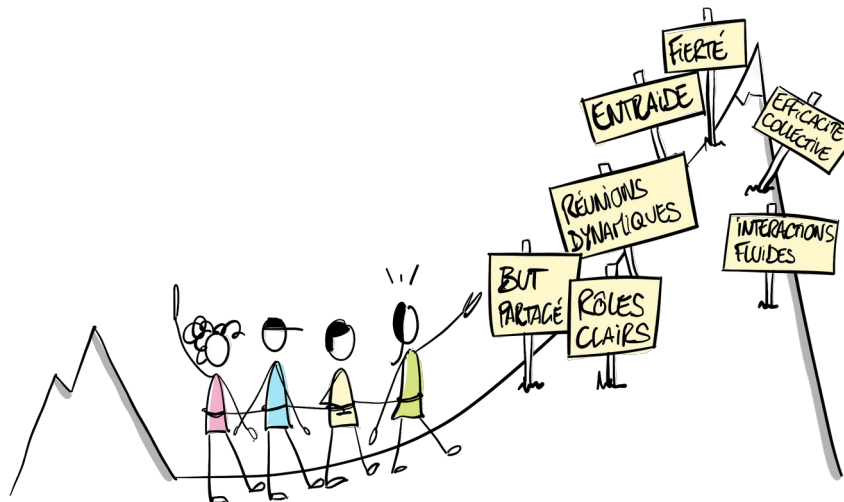


Programme de formation - V.1.2 du 24/06/2022

FAIRE VRAIMENT ÉQUIPE

SUR DES PROJETS COMPLEXES (2 JOURS)

CADRES AGILES



Pour qui ?

Toute personne amenée à participer à un projet dans une culture agile.

Pourquoi cette formation ?

L'agilité est une excellente référence pour améliorer la façon de mener des projets ... pour peu que les parties prenantes partagent une **compréhension commune de ce qu'« agile » signifie**. Cette formation a été conçue pour permettre aux acteurs des projets ou d'un sujet opérationnel de partager une culture agile commune (vocabulaire, principes, raison d'être, ...) et d'initier un dialogue constructif en vue de faire évoluer ensemble le cadre de travail.

OBJECTIFS GLOBAL ET OPÉRATIONNELS

L'objectif global est d'**être capable d'utiliser les principes et pratiques de l'agilité pour mener des projets en environnement complexe.**

À la fin de la formation, vous serez capable de :

- **Utiliser pratiques de base de l'agilité** pour adapter votre cadre de travail d'équipe sur les projets,
- **Créer et entretenir les conditions de l'amélioration continue** de ce cadre de travail.
- **Adopter une posture favorisant** la souveraineté individuelle, l'écoute et l'intelligence collective.

MODALITÉS PRATIQUES

Durée : 14h

Présentiel / distanciel : Cette formation est dispensée en présentiel ou en distanciel. Dans la version distancielle, nous découpons les 14h en 4 demi-journées espacées d'au moins une journée.

Nombre de participants : minimum 4 participants, jusqu'à 12 participants.

Prérequis : avoir rempli le questionnaire d'auto-diagnostique (nous contacter).

Tarifs :

* Tarif standard : 1100 € HT / participant

* Tarif Associations et TPE : 850 € HT / participant

* Toute autre situation, nous contacter

Pour une formation intra-entreprise, nous contacter.

Dates : les dates sont co-décidées avec les participants pré-inscrits (nous contacter pour vous pré-inscrire). Lorsque le groupe est suffisant, nous vous envoyons un mini-formulaire vous permettant de nous indiquer les dates les plus favorables pour vous parmi celles proposées.

Lieu : à confirmer 15 jours avant la formation.

Délai d'accès :

Inter : pré-inscription / selon le calendrier ('Agenda' sur notre page d'accueil)

Intra : sous 2 mois, nous contacter.

MODALITÉS PÉDAGOGIQUES

« Don't be good get better »



L'approche pédagogique consiste à déclencher un dialogue apprenant par des activités de prise de conscience et des ateliers de simulation. Par l'échange facilité par les formateurs, les participants relient les notions abordées à leur propre expérience. Le but est de donner l'envie et la confiance pour se projeter dans une mise en place rapide de premiers pas qui font sens dans son contexte.

En présentiel, tout le matériel nécessaire pendant la formation est fourni.

En distanciel, il faudra vous munir a minima :

- d'un ordinateur muni d'une webcam et d'une connexion internet permettant la visio conférence dans de bonnes conditions,
- de quoi écrire (feuilles A4 blanches ou/et cahier + crayon + feutres de couleurs),

FORMATEUR ET INTERLOCUTEURS

Pierrick THIBault et Dorothée LE SEAC'H sont coachs agiles chez Agile Garden et formateurs depuis 10 ans. Il ont accompagné plusieurs dizaines d'équipes et organisations dans leur mise en place d'environnements de travail agiles sur des sujets complexes.

Dorothée LE SEAC'H est notre référente pour **les personnes en situation de handicap**. Nous sommes particulièrement attentifs à permettre à chacun.e d'accéder dans de bonnes conditions à nos formations. Merci de la contacter sur dorothee.leseach@agilegarden.fr ou par téléphone au 02 55 09 76 66, nous prendrons les dispositions nécessaires pour garantir un accueil adapté pour une expérience optimale.

Pour toute **question administrative**, contactez-nous sur contact@agilegarden.fr ou par téléphone au 02 55 09 76 66.

CONTENU ET DÉROULEMENT

AGILE, AGILITÉ, DE QUOI PARLE-T-ON VRAIMENT ?

L'**agilité** aujourd'hui, tout le monde « en fait ». Mais si c'est une question d'état d'esprit, tout le monde est-il **agile** ?

En partant des expériences réussies et moins réussies des uns et des autres, partageons notre définition de l'agilité, et une **référence commune**.

TOUT COMMENCE PAR LA FIN : CRITÈRES DE SUCCÈS

Une vision claire et partagée de la destination à atteindre permet à une équipe d'aborder un projet avec une compréhension et une énergie communes.

PRINCIPES ET PRATIQUES DES PROJETS AGILES : LES BASES

Scrum, Kanban, XP, tous ces cadres de travail agiles qui ont permis à des milliers d'équipes à travers le monde de mener avec succès des projets complexes reposent sur des principes et pratiques communes. Ce module permet de les éclairer.

PRINCIPES ET PRATIQUES DES PROJETS AGILES : RÔLES ET RESPONSABILITÉS

Une équipe agile repose sur une répartition de rôles et responsabilités créant une saine tension au service du but commun. Cette séquence permet de comprendre ce principe et de percevoir ce qu'il implique concrètement par rapport à des organisations projet plus hiérarchiques.

PRINCIPES ET PRATIQUES DES PROJETS AGILES : RITUELS

Les rituels agiles sont au coeur du fonctionnement d'un projet agile. C'est à travers eux que l'équipe va pouvoir interagir pour se comprendre, planifier, apprendre, rectifier. Ce module permet de comprendre la raison d'être, l'esprit et le déroulement de chacun d'eux.

LES CONDITIONS DE L'AMÉLIORATION : PRINCIPES GLOBAUX

Cette partie permettra de comprendre les principes globaux qui permettent de réunir les conditions d'une réelle amélioration.

LES CONDITIONS DE L'AMÉLIORATION : LA RÉTROSPECTIVE

Une équipe agile est avant tout une équipe qui inspecte et adapte sa façon de travailler en permanence, tout au long du projet pour prendre en compte ses spécificités et les aléas qui le jalonnent. Cette partie fera un zoom sur la rétrospective, le rituel qui rythme l'amélioration de l'équipe agile.

LA POSTURE : LES QUALITÉS INDIVIDUELLES AU SERVICE DU COLLECTIF AGILE

Un projet agile est une aventure humaine collective dont la réussite est conditionnée par la capacité du groupe à permettre à chaque individu de contribuer par ses forces et particularités au but commun. Ce module permet d'adopter une posture permettant de développer sa qualité de présence au sein de l'équipe et d'aider les autres à le faire .

LA POSTURE : DÉVELOPPER L'ENTRAIDE

Aborder la complexité nécessite de changer sa perception des choses, d'identifier ses freins (croyances, ...) et de les lever de façon régulière. S'entourer est primordial. Cette séquence vise à se doter de pratiques d'entraide efficaces et facile à mettre en œuvre entre pairs ou avec d'autres personnes.

SE LANCER

Pour favoriser le démarrage de chacun sur une mise en pratique concrète, cette séquence vise à aider chaque participant à se projeter en explorant les opportunités dans son contexte.

MODALITÉS DE SUIVI ET D'ÉVALUATION

PRÉSENCE & RÉUSSITE

- Feuilles de présences signées des stagiaires et du formateur par demi-journée,
- Mises en situation, ateliers pratiques et projection (plan d'actions) pendant la formation,
- Évaluation des progrès par auto-positionnement avant et après la formation,
- Remise d'un certificat de réussite en fin de formation, (si 100 % de présence effective, et progrès effectifs sur les objectifs opérationnels de la formation, évalués tout au long de la formation et par un questionnaire en fin de formation).

SATISFACTION

- Questionnaire d'évaluation de la satisfaction en fin de formation,
- Sur demande, bilan de fin de formation avec le commanditaire, lors d'un entretien téléphonique.

Agile Garden est une SAS au capital de 15000 € - 534 577 812 RCS Nantes - Code APE 7022Z - TVA Intracommunautaire : FR50 534577812